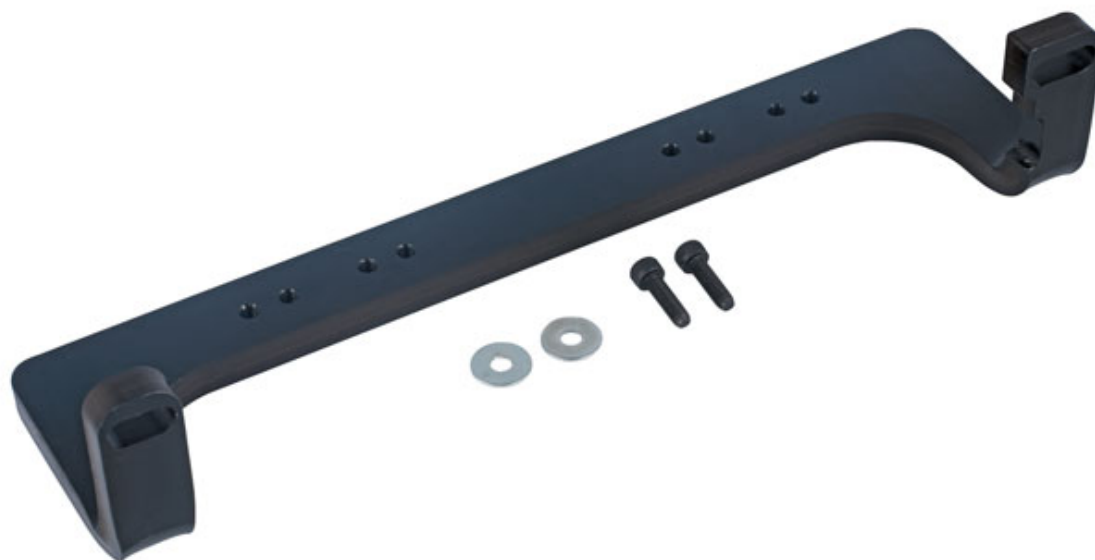


Kit de calage du moteur - outil d'alignement d'arbre à

Outil d'alignement d'arbre à cames adapté pour couvrir les versions après 2017 du moteur BMW B48, ainsi que les versions avant 2017. Conçu pour être utilisé avec le kit Laser 7242 vendu avant février 2020. *Après février 2020, les kits 7242 comprennent déjà cet outil*.



Additional Information

- Outil d'alignement d'arbre à cames adapté à tous les moteurs à essence B48 1.6 et 2.0 L.
- Applications véhicules : BMW Série 1 (2014 - 2019), Série 2 (à partir de 2014), Série 3 (à partir de 2015), Série 4 (à partir de 2015), Série 6 (à partir de 2017), Série 7 (à partir de 2015), i8 (à partir de 2014), X1 (à partir de 2015), X3 (à partir de 2017), X4 (à partir de 2018), Z4 (à partir de 2019) ; Mini Clubman (à partir de 2015), Hatch (à partir de 2014), Convertible (à partir de 2016), Countryman (à partir de 2017).
- Applications moteurs : B38, (1.2 L et 1.5 L) B48, (2.0 L), B58 (3.0 L).
- Équivalent des outils OEM : Outils d'alignement d'arbre à cames 2 358 122 et 2 456 372.
- Utiliser avec le kit de chaîne de distribution Laser antérieur à février 2020 - BMW MINI 1.2, 1.5, 2.0, 3.0 essence, n° de référence 7242.
<http://lasertools.co.uk/product/61525>

